

# PELETTIPOLTTIMET

Päivitetty 1.5.2024



KIPI ROT POWER  
PELETTIPOLTTIMET



PELLTECH PELLETTIPOLTTIMET



BURNPELL PELLETTIPOLTTIMET



PELLAS PELLETTIPOLTTIMET



NBE WOODY  
PELETTIPOLTTIMET



KOSTRZEWA  
PELETTIPOLTTIMET



ECO-PALNIK  
PELETTIPOLTTIMET 25-500 KW



ATMOS PELLETTIPOLTTIMET



MAFA PELLETTISILOTT

## Puupelletit:

Lämpöarvo 4,8 kWh/kg (17.000 kJ/kg) eli n. 3 MWh/m<sup>3</sup>

Tiheys 600–700 kg/m<sup>3</sup>

1 t = n. 1,5 m<sup>3</sup>

Standardi EN 14961-2 sallii pelletin tuhkapitoisuutta eniten 0,7 %

1 tonnin pelletin palamisella syntyy n. 5–7 kg tuhkaa

1 l polttoöljyä = n. 2,2 kg pellettiä

Vuotuiset kustannukset pelletille:

Keskikokoisen omakotitalon lämmitystarve vuodessa on 150 kWh/m<sup>2</sup>. Jos pellettikattilan hyötysuhde on 80 %, vuotuinen pelletin kulu talon neliometriä kohtaan on  $150/(4,8 \times 0,9) = 35,72$  kg/v

150 m<sup>2</sup> talon lämmittämiseksi tarvitaan vuodessa yhteensä  $35,72 \times 150 = 5,358$  tonnia pellettiä.

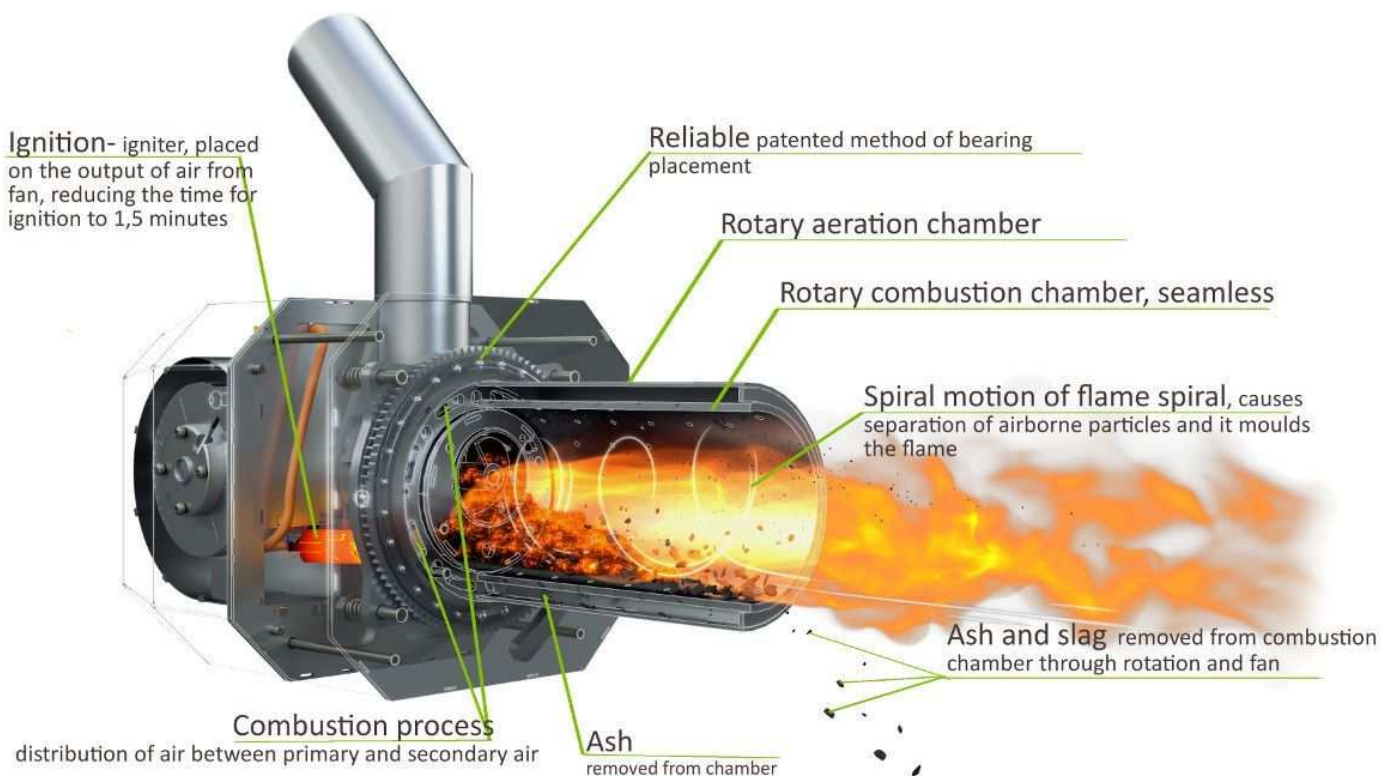
1 tonni pellettiä maksaa n. 200 eur

# KIPI Rotary -pelletipolttimet

<https://kipi.pl/en/produkty/palniki-na-pellet/palniki-obrotowe-rotary/>

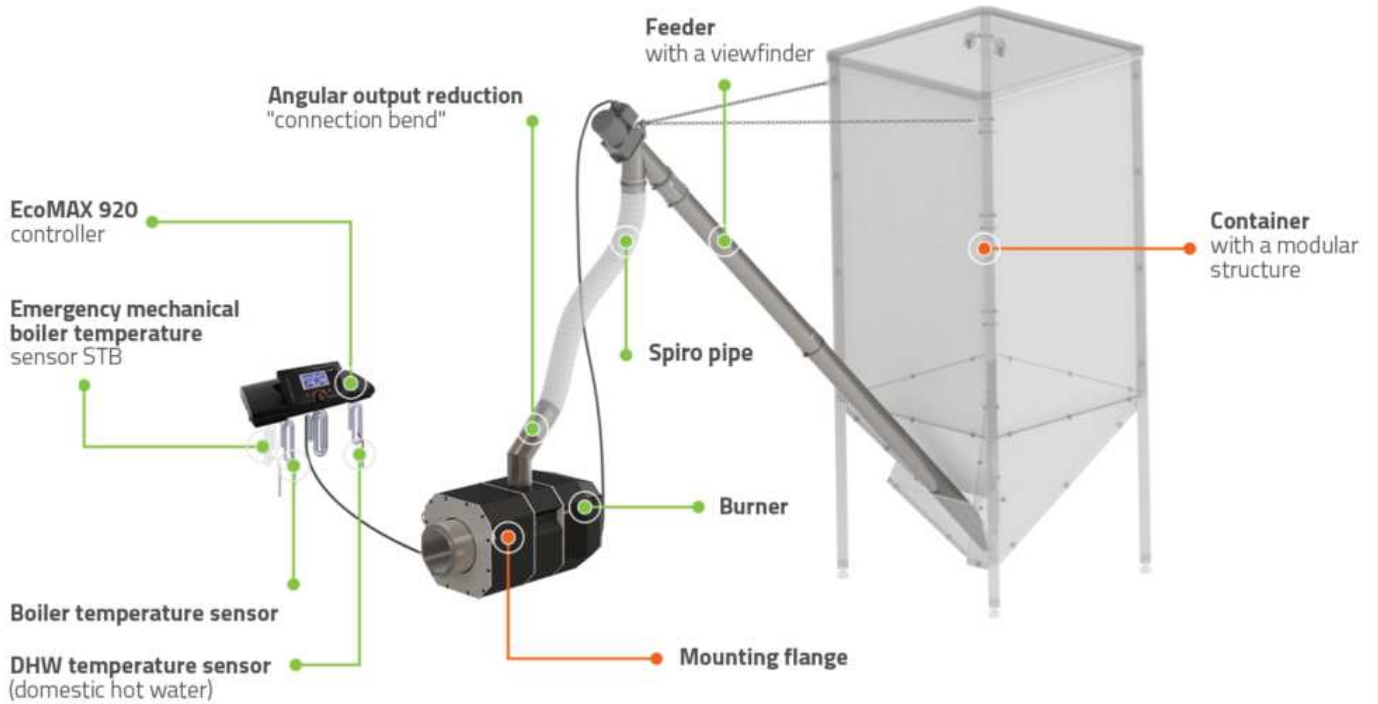


**Itsepuhdistuva, pyörivä palopää ! !!!**



Video: [https://www.youtube.com/watch?v=mpywiR7r\\_ao](https://www.youtube.com/watch?v=mpywiR7r_ao)

## Kipi Rotary -sarjat



### TARJOUS:

- Pellettipoltinsarja Kipi Rotary 16 kW – 1860 eur
- Pellettipoltinsarja Kipi Rotary 20 kW – 1980 eur
- Pellettipoltinsarja Kipi Rotary 26 kW – 2150 eur
- Pellettipoltinsarja Kipi Rotary 36 kW – 2260 eur
- Pellettipoltinsarja Kipi Rotary 50 kW – 2760 eur

Hinnat sis. ALV ja toimitus kotiovelle.

Sarja sisältää: poltin, ohjausyksikkö ecoMAX920 (suomen- ja ruotsinkielinen valikko), kattila-anturi, kapillaari-turvatermostaatti, asennuskaulus, syöttöruuvi 1,8 m, pellettisäiliö 330 l (580×580, h-1260 mm), keraaminen varasytytyspuikko.

Lisävarusteena mahdollista tilata internet-moduuli, jäännöshappianturi (lambda-anturi), ulkoanturi ym.

## Kipi Rotary -pellettipolttimet ja syöttöruuvi

Itsepuhdistuva, pyörivä palopää! Sopii enemmistölle öljy-, puu- ja pellettikattiloista. Sarja sisältää polttimen, ohjausyksikön ecoMAX 920, kattila-anturin, kapillaari-turvatermostaatin ja syöttöruuvin 1,8 m.



Hinnat (sis. 24 % ALV):

- KIPI Rotary 3-10 kW – 1566 eur
- KIPI Rotary 4-16 kW – 1593 eur
- KIPI Rotary 5-20 kW – 1714 eur
- KIPI Rotary 6-26 kW – 1893 eur

KIPI Rotary 8-36 kW – 2014 eur  
KIPI Rotary 10-50 kW – 2547 eur  
KIPI Rotary 15-70 kW – 3691 eur  
KIPI Rotary 20-100 kW – kysy hinta  
KIPI Rotary 30-150 kW – kysy hinta  
KIPI Rotary 30-200 kW – kysy hinta  
KIPI Rotary 35-250 kW – kysy hinta  
KIPI Rotary 50-300 kW – kysy hinta

*Hintoihin lisääntyy postikulu alkaen 60 eur*

## PELLTECH -pellettipolttimet

[www.pelltech.eu](http://www.pelltech.eu)

**PV 20 ja PV 30 -malleissa on arinan automaattisen paineilmalla puhdistuksen valmius.**

**PV 50 ja isommissa malleissa on liikkuva arina.**

**PLUSS (+) -malleissa on alipaineanturi.**



PV 20  
PV 30



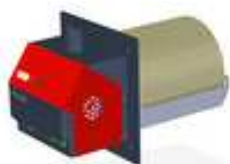
PV 50



PV 100



PV 180



PV 250



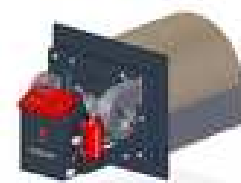
PV 500



PV 700



PV 1000



PV 1500

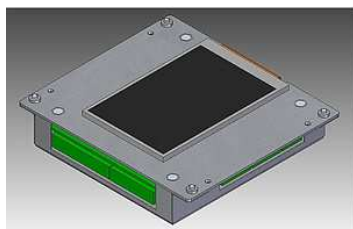
## HINNAT:

PV 20b	1200 eur + ALV = 1488 eur
PV 20b+	1250 eur + ALV = 1550 eur
PV 30b	1300 eur + ALV = 1612 eur
PV 30b+	1350 eur + ALV = 1674 eur
PV 50c	1700 eur + ALV = 2108 eur
PV 100d	2782 eur + ALV = 3450 eur
PV 180d	3852 eur + ALV = 4776 eur
PV 250b	5885 eur + ALV = 7297 eur
PV 350c	9630 eur + ALV = 11 941 eur
PV 500b	12 840 eur + ALV = 15 922 eur
PV 700a	16 050 eur + ALV = 19 902 eur
PV 1000a	21 400 eur + ALV = 26 536 eur
PV 1500a	28 890 eur + ALV = 35 823 eur

*Hintoihin lisääntyy postikulu alkaen 60 eur*

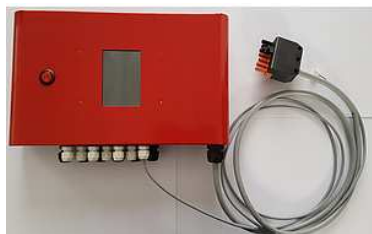


[PA1525] Syöttöruuvi 1,5 m, 25 W, 1:120, PV 20/30/50	220 eur + ALV = 273 eur
[PA2025] Syöttöruuvi 2 m, 25 W, 1:120, PV 20/30/50	276 eur + ALV = 342 eur
[PA2060] Syöttöruuvi 2 m, 60 W, 1:60, PV 100/180/250	420 eur + ALV = 520,80 eur
[PA3060] Syöttöruuvi 3 m, 60 W, 1:60, PV 100/180/250	512 eur + ALV = 634,88 eur
[PA4014] Syöttöruuvi 4 m, 140 W, 1:60, PV 100/180/250	839,50 eur + ALV = 1040,98 eur
[PA4037] Syöttöruuvi 4 m, 370 W, 1:28, PV 250/350/500/700	1033 eur + ALV = 1280,92 eur
[PA4055] Syöttöruuvi 4 m, 550 W, 1:20, PV 700/1000	1092,50 eur + ALV = 1354,70 eur
[PA4075] Syöttöruuvi 4 m, 750 W, 1:10, PV 1000/1500	1150 eur + ALV = 1426 eur
[PA6014] Syöttöruuvi 6 m, 140 W, 1:60, PV 100/180/250	1000,50 eur + ALV = 1240,62 eur
[PA6037] Syöttöruuvi 6 m, 370 W, 1:28, PV 350/500/700	1150 eur + ALV = 1426 eur
[PA6055] Syöttöruuvi 6 m, 550 W, 1:20, PV 700/1000	1210 eur + ALV = 1500,40 eur
[PA6075] Syöttöruuvi 6 m, 750 W, 1:10, PV 1000/1500	1299,50 eur + ALV = 1611,38 eur



PV TOUCH -ohjain 204,60 eur (sis. 24 % ALV)

Sopii PV-polttimille. Ohjaa poltinta sekä kahta lämmityspiiriä ulkolämpötilaa huomioiden. Kosketusherkkä näyttö. Anturit eivät sisälly toimitukseen; ne on tilattava erikseen.



PV TOUCH -ohjain, seinälle 347,20 eur (sis. 24 % ALV)



PV -internet-moduuli; polttimille ja TOUCH -ohjaimelle  
Mahdollistaa etävalvonnan ja -ohjauksen.

186 eur (sis. 24 % ALV)



PV-happianturi 270,07 eur (sis. 24 % ALV)  
Lambda-anturi, kytketään PV TOUCH -ohjaimen.



PV -savukaasulämpötila-anturi, PT1000, 2 m  
PV -savukaasulämpötila-anturi, PT1000, 3 m  
PV -savukaasulämpötila-anturi, PT1000, 5 m  
Kytetään PV TOUCH -ohjaimen.

47,74 eur (sis. 24 % ALV)

47,74 eur (sis. 24 % ALV)

50,47 eur (sis. 24 % ALV)



PV -ulkolämpötila-anturi , NTC  
Kytetään PV TOUCH -ohjaimen.

17,73 eur (sis. 24 % ALV)



PV -kattila-anturit alk. 26,04 eur (sis. 24 % ALV)  
Kattilaveden lämpötila-anturit.  
Kytetään PV TOUCH -ohjaimen.  
Pituudet 1...15 m.



PV-savukaasuimurit, polttimille 20...1500 kW; erilaisia malleja erilaisille hormeille. Hinnat alk. 204,60 eur (sis. 24 % ALV)



Mafa Micro 127 l -pellettiastia  
430 × 430 mm, h-1250 mm  
*hetkellä pole saatavilla*



Mafa Mini 300 l -pellettiastia  
650 × 650 mm, h-1230 mm  
558 eur (sis. ALV 24 %)



Mafa Midi 730 l -pellettiastia  
1000 × 1000 mm, h-1422 mm  
930 eur (sis. ALV 24 %)

## BurnPell -pellettipolttimet

<http://www.burnpell.com>



BURNPELL X-SARJAN  
PELLETTIPOLTTIMET 5-500 KW



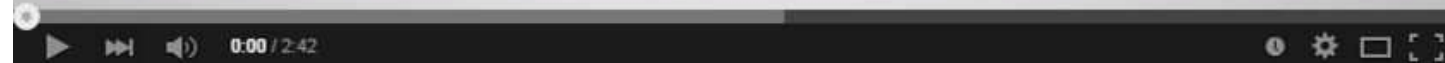
BURNPELL HYBRID-SARJAN  
PELLETTIPOLTTIMET 5-44 KW



BURNPELL EVO-SARJAN  
PELLETTIPOLTTIMET 5-150 KW



BURNPELL-POLTTIMIEN  
LISÄVARUSTEET



Video: BurnPell EVO pellet burners [<https://www.youtube.com/watch?v=2sScJ8o8dvo>]



Video: burner controller [<http://www.youtube.com/watch?v=I4yIZ95lLsI>]

*Hintoihin lisääntyy postikulu alkaen 60 eur*



## BurnPell X-sarjan pellettipolttimet 5–500 kW



Video: BurnPell X 260 kW [<https://www.youtube.com/watch?v=4avRHoVsqUA>]



BurnPell X Mini -pellettipoltin, 5–26 kW

1560 eur (sis. 24 % ALV)

Sarja sisältää: poltin, automatiikka S.Control, kattila-anturi 2 m ja syöttöruuvi 2 m

BurnPell X Mini 35 -pellettipoltin, 8–35 kW

1780 eur (sis. 24 % ALV)

Sarja sisältää: poltin, automatiikka S.Control, kattila-anturi 2 m ja syöttöruuvi 2 m



BurnPell X 44 -pellettipoltin, 10–44 kW

2150 eur (sis. 24 % ALV)

Sarja sisältää: poltin, automatiikka S.Control, kattila-anturi 2 m, asennuskaulus ja syöttöruuvi 2 m

BurnPell X 70 -pellettipoltin, 15–70 kW

3060 eur (sis. 24 % ALV)

Sarja sisältää: poltin, automatiikka S.Control, kattila-anturi 2 m, asennuskaulus ja syöttöruuvi 2 m

BurnPell X 100 -pellettipoltin, 30–100 kW

4230 eur (sis. 24 % ALV)

Sarja sisältää: poltin, automatiikka S.Control, kattila-anturi 2 m, asennuskaulus ja syöttöruuvi 2 m

BurnPell X 120 -pellettipoltin, 40–120 kW

4950 eur (sis. 24 % ALV)

Sarja sisältää: poltin, automatiikka S.Control, kattila-anturi 2 m, asennuskaulus ja syöttöruuvi 2 m

BurnPell X 150 -pellettipoltin, 50–150 kW

5815 eur (sis. 24 % ALV)

Sarja sisältää: poltin, automatiikka S.Control, kattila-anturi 2 m, asennuskaulus ja syöttöruuvi 2 m



BurnPell X 190 -pellettipoltin, 65–190 kW

7450 eur (sis. 24 % ALV)

Sarja sisältää: poltin, automatiikka S.Control, kattila-anturi 2 m, jäännöshappianturi (lambda-anturi) ja syöttöruuvi 3 m

BurnPell X 260 -pellettipoltin, 80–260 kW

8720 eur (sis. 24 % ALV)

Sarja sisältää: poltin, automatiikka S.Control, kattila-anturi 2 m, jäännöshappianturi (lambda-anturi) ja syöttöruuvi 3 m



BurnPell X 350 -pellettipoltin, 100–350 kW

10 200 eur (sis. 24 % ALV)

Sarja sisältää: poltin, automatiikka S.Control, kattila-anturi 2 m, jäännöshappianturi (lambda-anturi) ja syöttöruuvi 3 m

BurnPell X 500 -pellettipoltin, 120–500 kW

14 060 eur (sis. 24 % ALV)

Sarja sisältää: poltin, automatiikka S.Control, kattila-anturi 2 m, jäännöshappianturi (lambda-anturi) ja syöttöruuvi 3 m

## **BurnPell HYBRID-sarjan pellettipolttimet 5–35 kW**

<http://pellasx.pl/en/products/pellet-burners-hybrid-line/>

*Sisäisen ruuvimoottori ja puhaltimen moottori on integroidu yhteen.*



BurnPell HYBRID Mini 26 -pellettipoltin, 5–26 kW

1750 eur (sis. 24 % ALV)

Sarja sisältää: poltin, automatiikka S.Control, kattila-anturi 2 m ja syöttöruuvi 2 m

BurnPell HYBRID Mini 35 -pellettipoltin, 8–35 kW

1970 eur (sis. 24 % ALV)

Sarja sisältää: poltin, automatiikka S.Control, kattila-anturi 2 m ja syöttöruuvi 2 m

## **BurnPell M-sarjan pellettipolttimet 4–500 kW**

*Liikkuva arina – vähemmän herkkä pellettien laadulle*



BurnPell M Mini 16 -pellettipoltin, 4–16 kW

1620 eur (sis. 24 % ALV)

Sarja sisältää: poltin, automatiikka S.Control, kattila-anturi 2 m ja syöttöruuvi 2 m

BurnPell M Mini 26 -pellettipoltin, 5–26 kW

1920 eur (sis. 24 % ALV)

Sarja sisältää: poltin, automatiikka S.Control, kattila-anturi 2 m ja syöttöruuvi 2 m

BurnPell M Mini 35 -pellettipoltin, 8–35 kW

2140 eur (sis. 24 % ALV)

Sarja sisältää: poltin, automatiikka S.Control, kattila-anturi 2 m ja syöttöruuvi 2 m

BurnPell M 350 -pellettipoltin, 100–350 kW

13 400 eur (sis. 24 % ALV)

Sarja sisältää: poltin, automatiikka S.Control, kattila-anturi 2 m, jäännöshappianturi (lambda-anturi) ja syöttöruuvi 2 m

BurnPell M 500 -pellettipoltin, 120–500 kW

17 500 eur (sis. 24 % ALV)

Sarja sisältää: poltin, automatiikka S.Control, kattila-anturi 2 m, jäännöshappianturi (lambda-anturi) ja syöttöruuvi 2 m

## **BurnPell EVO-sarjan pellettipolttimet 5–35 kW**

*Pyörivä liekkiputki*

Video: BurnPell EVO pellet burners [<https://www.youtube.com/watch?v=2sScJ8o8dvo>]

Video: burner controller [<http://www.youtube.com/watch?v=I4yIZ95lLsI>]



BurnPell EVO Micro 16 -pellettipoltin, 5–16 kW

2040 eur (sis. 24 % ALV)

Sarja sisältää: poltin, automatiikka S.Control ja syöttöruuvi 2 m

BurnPell EVO Mini 26 -pellettipoltin, 5–26 kW

2100 eur (sis. 24 % ALV)

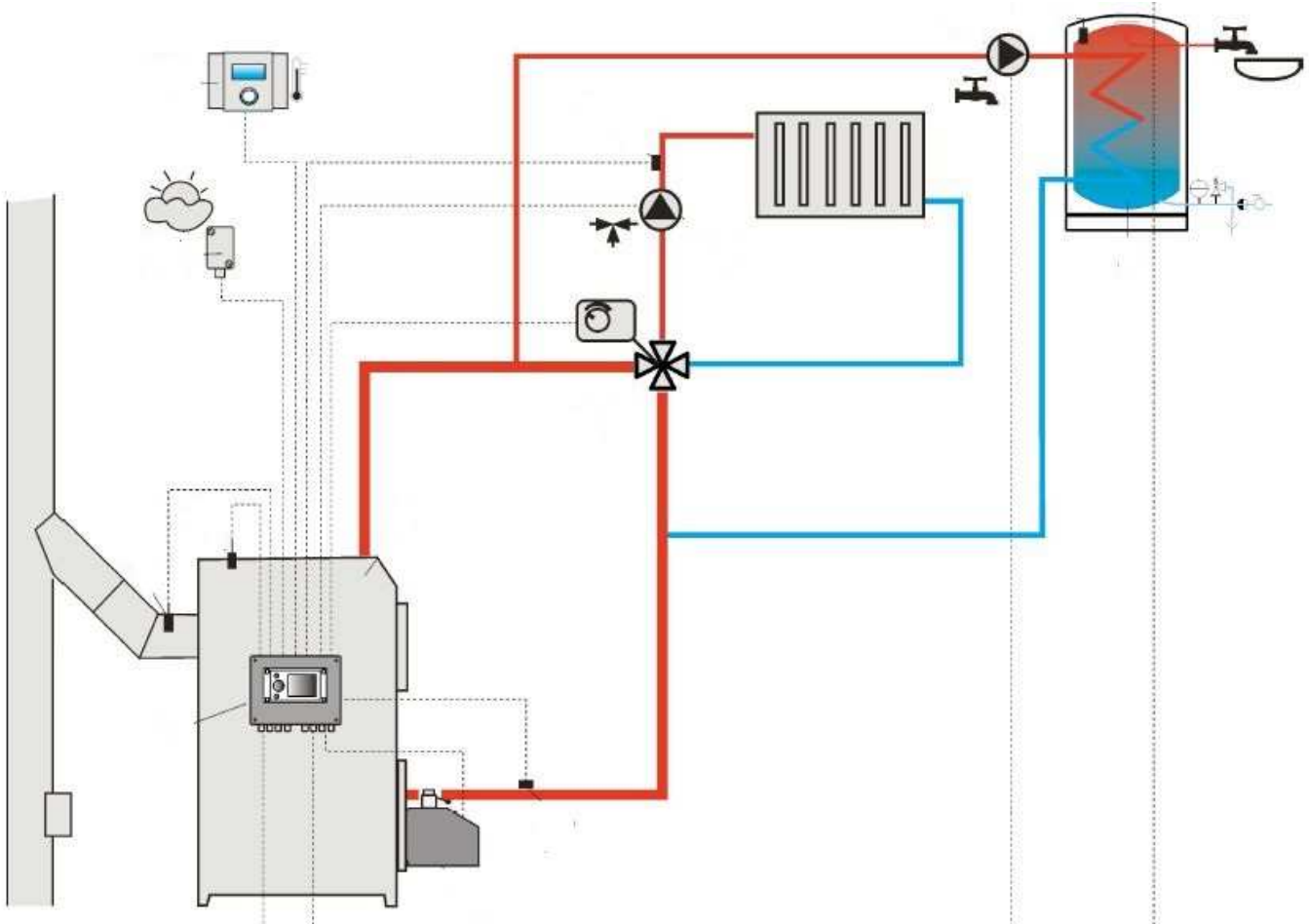
Sarja sisältää: poltin, automatiikka S.Control, kattila-anturi 2 m ja syöttöruuvi 2 m

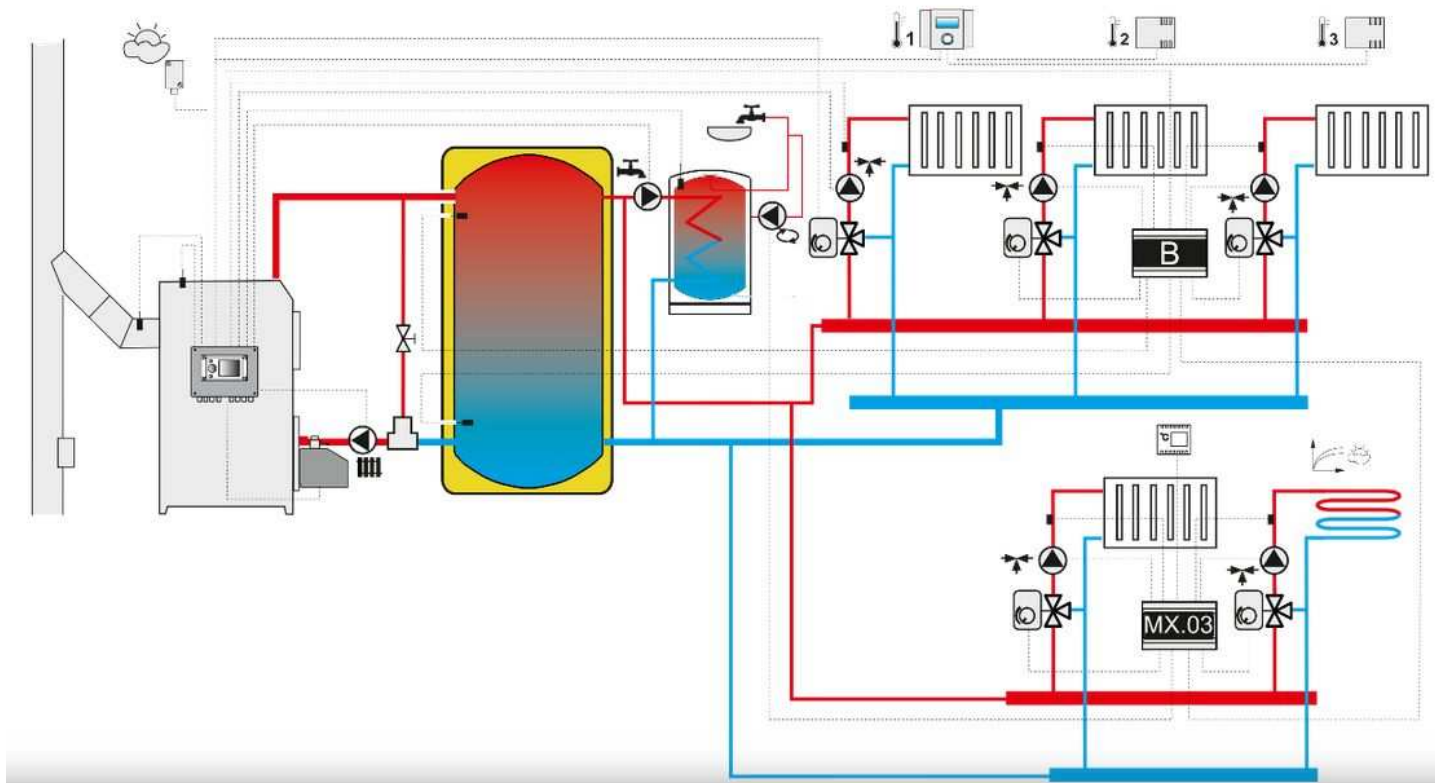
BurnPell EVO Mini 35 pellettipoltin, 8–35 kW

2400 eur (sis. 24 % ALV)

Sarja sisältää: poltin, automatiikka S.Control, kattila-anturi 2 m ja syöttöruuvi 2 m

### BurnPell-polttimien lisävarusteet





Lisätietoja löydät: <http://www.burnpell.com>



Internet-moduuli ecoNET  
220 eur (sis. 24 % ALV)



Huonetermostaatti ekoSTER200 TOUCH  
180 eur (sis. 24 % ALV)



Laajennusmoduuli Lambda  
(R.Control Lambda)  
450 eur (sis. 24 % ALV)



Laajennusmoduuli B  
220 eur (sis. 24 % ALV)

Laajennusmoduuli MX.03 / C  
220 eur (sis. 24 % ALV)



Ulkolämpötila-anturi CT4-P  
Ulkolämpötila-anturi CT6-P  
30 eur (sis. 24 % ALV)



Pintalämpötila-anturi CT4 (esim, kattilavedelle)  
Kytkenäkaapeli 3 m  
25 eur (sis. 24 % ALV)



Savukaasun lämpötila-anturi CT2S  
0,3 m – 33 eur (sis. 24 % ALV)  
1 m – 41 eur (sis. 24 % ALV)



BurnPell -pellettsiilo 300 l  
625×625 mm, h-1430 mm  
310 eur (sis. 24 % ALV)

BurnPell -pellettsiilo 300 l; pohjassa liittimet kahdelle syöttöruuville  
625×625 mm, h-1430 mm  
400 eur (sis. 24 % ALV)



BurnPell -pelletisiilo 450 l (300 l + korotus 150 l)  
625×625 mm, h-1825 mm  
52 eur (sis. 24 % ALV)



BurnPell -pelletisiilo 600 l  
840×840 mm, h-1615 mm  
600 eur (sis. 24 % ALV)



BurnPell -pelletisiilo 1200 l  
1310×1310 mm, h-1835 mm  
1200 eur (sis. 24 % ALV)

## **ECO-PALNIK -pelletipolttimet 5-1000 kW**

<http://www.eco-palnik.pl>

*Liikkuva arina – sopivat myös huonolaatuisille ja agro-pelleteille.*

Video: <https://www.youtube.com/watch?v=2UPTFCWlvpw>

*Hintoihin lisääntyy postikulu alkaen 60 eur*

## Eco-Palnik VIP R / VIP RK -pellettipoltinsarjat



**VIP R**



**VIP RK**

Sarja sisältää: poltin, automatiikka PLUM 920 antureineen ja syöttöruuvi 1,5 m.

Hinnat:

16 kW – 1488 eur (sis. 24 % ALV)

20 kW – 1575 eur (sis. 24 % ALV)

25 kW – 1637 eur (sis. 24 % ALV)

35 kW – 1798 eur (sis. 24 % ALV)

## Eco-Palnik VIP -pellettipoltinsarjat



Sarja sisältää: poltin, automatiikka PLUM 920 antureineen ja syöttöruuvi 1,5 m.

Hinnat:

14 kW – 1538 eur (sis. 24 % ALV)

16 kW – 1538 eur (sis. 24 % ALV)

20 kW – 1649 eur (sis. 24 % ALV)

25 kW – 1773 eur (sis. 24 % ALV)

30 kW – 1885 eur (sis. 24 % ALV)

35 kW – 1984 eur (sis. 24 % ALV)

40 kW – 2071 eur (sis. 24 % ALV)

## Eco-Palnik Uni-Max -pellettipoltinsarjat





Sarja sisältää: poltin, automatiikka PLUM 920 antureineen ja syöttöruuvi 1,5 m (20...40 kW) tai 1,95 m (50...80 kW).

Hinnat:

25 kW – 1872 eur (sis. 24 % ALV)

40 kW – 2331 eur (sis. 24 % ALV)

50 kW – 2554 eur (sis. 24 % ALV)

60 kW – 2778 eur (sis. 24 % ALV)

70 kW – 3125 eur (sis. 24 % ALV)

80 kW – 3422 eur (sis. 24 % ALV)

Puuvin pidennys 0,5 m (vain 1,95 m ruuville) – 40 eur (sis. 24 % ALV)

### Eco-Palnik Uni-Max Otwarty (UMO) -pellettipoltinsarjat



System czyszczenia pneumatycznego

Sarja sisältää: poltin, automatiikka PLUM 920 (100...500 kW) tai KEY LPG/LPG2 (750 kW ja 1000 kW); anturit ja syöttöruuvi 2,0 m (100...250 kW) tai 3,0 m (yli 300 kW); paineilmalla puhdistuksen järjestelmä.

Hinnat:

100 kW – 4762 eur (sis. 24 % ALV)

150 kW – 6448 eur (sis. 24 % ALV)

200 kW – 7465 eur (sis. 24 % ALV)

250 kW – 8816 eur (sis. 24 % ALV)

300 kW – 10 131 eur (sis. 24 % ALV)

400 kW – 12 574 eur (sis. 24 % ALV)

500 kW – 15 227 eur (sis. 24 % ALV)

750 kW – 18 513 eur (sis. 24 % ALV)

1000 kW – 27 900 eur (sis. 24 % ALV)

Puuvin pidennys 0,5 m (vain 2,0 m syöttöruuville) – 60 eur (sis. 24 % ALV)

### Ohjausyksiköt:



KEY LPG/LPG2



PLUM 920 TOUCH

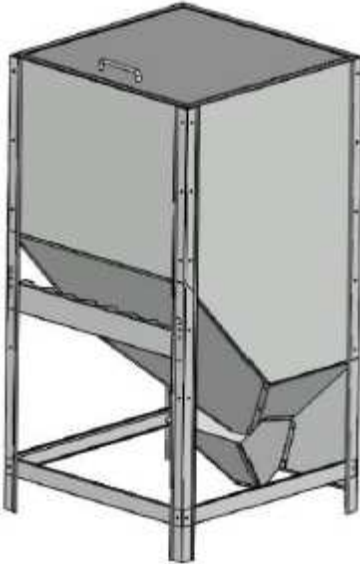
## Siirtolaite polttimelle



### Hinnat:

Alle 500 kW -polttimille – 577 eur (sis. 24 % ALV)  
500...1000 kW -polttimille – 682 eur (sis. 24 % ALV)

## Eco-Palnik -pellettisäiliöt

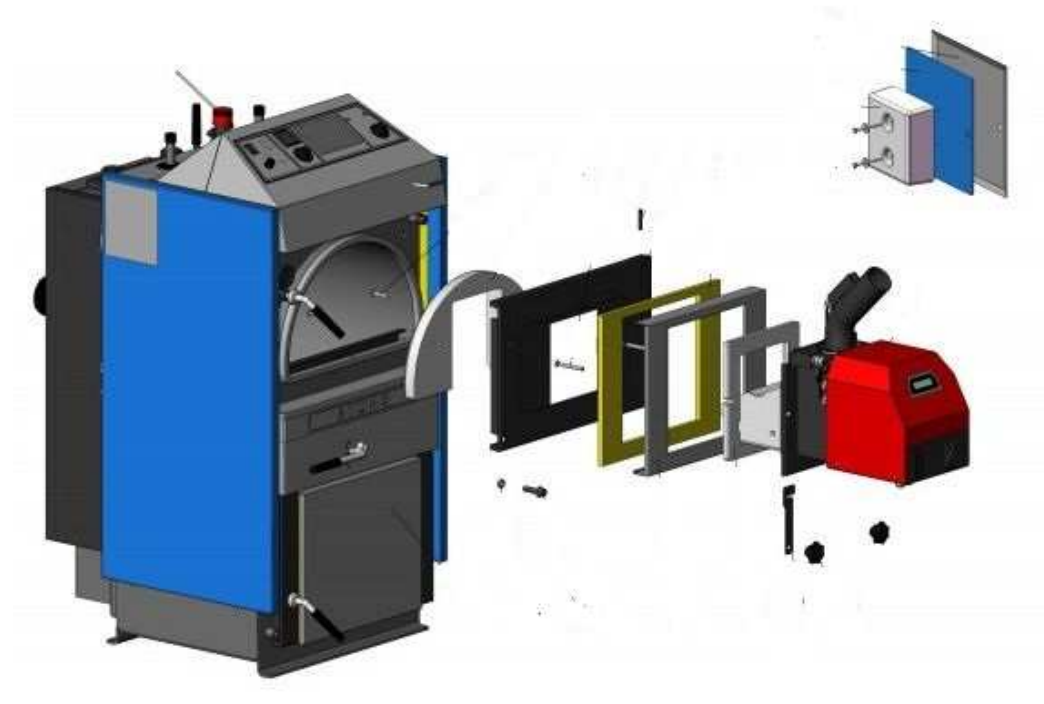


### Hinnat:

280,5 l	600×600 mm, h 1310 mm	267 eur (sis. 24 % ALV)
330 l	600×600 mm, h 1250 mm	367 eur (sis. 24 % ALV)
825 l	900×900 mm, h 1400 mm	527 eur (sis. 24 % ALV)
1650 l	1200×1200 mm, h 1600 mm	670 eur (sis. 24 % ALV)
2475 l	1400×1400 mm, h 2000 mm	763 eur (sis. 24 % ALV)
3300 l	1400×1400 mm, h 2400 mm	1135 eur (sis. 24 % ALV)
4300 l	2100×2100 mm, h 2050 mm	1395 eur (sis. 24 % ALV)
6300 l	2500×2500 mm, h 2370 mm	2480 eur (sis. 24 % ALV)

# ATMOS -pellettipolttimet

<https://www.atmos.eu/prislusenstvi/horaky-na-pelety/>



Pellettipoltin ATMOS A25; teho 4,5–24 kW

1390 eur (sis. 24 % ALV)

Syöttöruuvi ja siilo ei kuulu toimitukseen; ne on tilattava erikseen.



Pellettipoltin ATMOS A45; teho 8,5 – 49 kW

1970 eur (sis. 24 % ALV)

Syöttöruuvi ja siilo ei kuulu toimitukseen; ne on tilattava erikseen.

Pellettipoltin ATMOS A85; teho 24 – 80 kW

Kysy hinta



Asennussarja Atmos-pellettipolttimelle

Tarvikesarja pellettipolttimen asentamiseksi Atmos-käänteispalokattilan.

Kysy hinta



Automaattisen paineilmalla puhdistuksen sarja Atmos A -pellettipolttimille.  
Kysy hinta



PV-syöttöruuvi 2 m  
Polttimille 10–50 kW  
710 eur (sis. 24 % ALV)



Mafa Micro 127 l -pellettsiilo  
430 × 430 mm, h-1250 mm  
410 eur (sis. 24 % ALV)



Mafa Mini 300 l -pellettsiilo  
650 × 650 mm, h-1230 mm  
460 eur (sis. ALV 24 %)



Mafa Midi 730 l -pellettsiilo  
1000 × 1000 mm, h-1422 mm  
724 eur (sis. ALV 24 %)